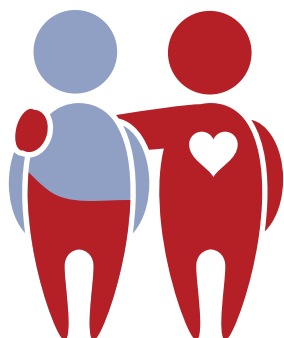


BANCO DE
SANGRE
CLÍNICA LAS CONDES

Informaciones
a los donantes



**DONA
SANGRE**

D O N A . . . V I D A

PUEDES SALVAR A TRES PERSONAS

ACÉRCATE AL BANCO DE SANGRE
DE CLÍNICA LAS CONDES,
EN EL PISO -1, EDIFICIO NARANJO.
HORARIO DE ATENCIÓN:
LUNES A DOMINGO 8:00 A 18:00 HORAS



Afiliada a Johns Hopkins
Medicine International
para programas de
entrenamiento y mejora
de calidad



La primera clínica con tres
acreditaciones de Joint
Commission International



Acreditación
Nacional

 **CLC**
Clínica Las Condes
VIVIR MEJOR

SÍFILIS



BANCO DE
SANGRE
CLÍNICA LAS CONDES

¿Qué es la sífilis?

- Es una enfermedad infecciosa, causada por una bacteria llamada espiroqueta, cuyo nombre científico es *Treponema Pallidum*.

La infección suele causar una úlcera genital llamada chancro que aparece en el sitio de la infección.

Desde al chancro, la espiroqueta se propaga a todo el cuerpo produciendo síntomas y signos en etapas sucesivas a lo largo del tiempo. Algunos de estos síntomas pueden aparecer decenas de años después de la infección inicial.

¿Cuáles son los síntomas de la sífilis?

- La sífilis inicial se caracteriza por el chancro sifilítico y ganglios en la región de la ingle. Las alteraciones tardías suelen ser asintomáticas aunque la infección puede estar causando un daño serio en diversos órganos.

¿Cómo se transmite la sífilis?

- La sífilis se transmite por contacto sexual, por vía transplacentaria y por transfusión de sangre fresca.

El niño infectado a través de la placenta puede presentar malformaciones graves al nacer.

¿Cómo evito contagiarme de sífilis?

- Teniendo relaciones con una pareja estable, mutuamente fiel y seguros de no estar contagiados.

En relaciones sexuales con más de una pareja, debe protegerse con el uso correcto del condón.



Más información: 222 105 195 - 222 105 196